

第1回参加責任者説明会資料

模擬店企画

第55回一橋祭運営委員会

目次

第1章 はじめに

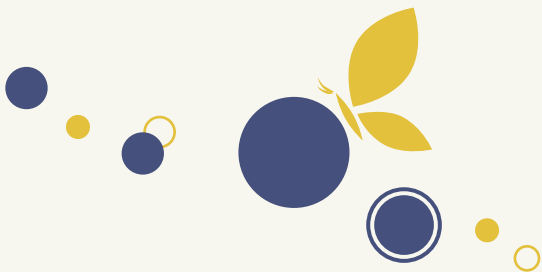
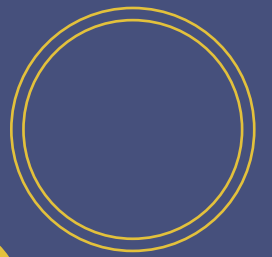
はじめに.....	4
本日の配布資料・提出物.....	4
今後のスケジュール.....	4
参加手続きの概要.....	5
各種申請について.....	6

第2章 模擬店企画について

企画内容について.....	13
企画内容変更調査フォームについて.....	13
第1回参加責任者説明会までにお支払いいただく費用について.....	14
衛生管理について.....	14
ガス器具・一括購入品について.....	17
備品貸し出し制度について.....	18
一橋祭くじについて.....	19
第2回参加責任者説明会について.....	20



第1章
はじめに



はじめに

第55回一橋祭にご参加いただき、ありがとうございます。本年度も多くの方に楽しく安全に参加していただけるよう、皆さまと協力して準備を進めていきたいと考えておりますので、ぜひともよろしくお願いいたします。

本日の配布資料・提出物

配布資料

- 企画内容確認書（全団体・事前配布）
- 企画内容変更調査フォーム（全団体・事前配布）
- 第55回一橋祭参加誓約書（全団体・当日配布）

提出していただくもの

- 企画内容変更調査フォーム（全団体・事前配布）
- 第55回一橋祭参加誓約書（全団体・当日配布）

今後のスケジュール

水色で示した日付は弊社主催のイベント、黄色で示した日付は手続きの締切日を表したものです。参加手続きの概要（[p.5](#)）と併せてご覧ください。

9月						
日	月	火	水	木	金	土
1	2	3	4	5	6	7
8	9	10	11	12	13	14
15	16	17	18	19	20	21
22	23	24	25	26	27	28
29	30					

▶ 9月25日(水) 第1回参加責任者説明会

▶ 9月25日(水) 各種申請締切

10月						
日	月	火	水	木	金	土
		1	2	3	4	5
6	7	8	9	10	11	12

第1章 はじめに

13	14	15	16	17	18	19
20	21	22	23	24	25	26
27	28	29	30	31		

▶ 10月16日(水) 第2回参加責任者説明会

▶ 10月31日(木) 車両入構申請締切

11月						
日	月	火	水	木	金	土
					1	2
3	4	5	6	7	8	9
10	11	12	13	14	15	16
17	18	19	20	21	22	23
24	25	26	27	28	29	30

▶ 11月15日(金) 各種申請締切

▶ 11月21日(木) 一橋祭準備日

▶ 11月22日(金)・23日(土)・24日(日)
一橋祭当日

▶ 11月25日(月) 一橋祭片付け日

参加手続きの概要

手続き内容	対象	期間
	手続き用フォームのリンク	
営利・販売活動 (p.6)	全団体	～9月25日(水)
	https://forms.gle/rxssTAex3Qi6o8as6	
カンパ・募金 (p.6)	該当団体のみ	～9月25日(水)
	https://forms.gle/BWV2gEhSyF2z9RnW8	
スポンサー (p.7)	該当団体のみ	～9月25日(水)
	https://forms.gle/qhaBXPpEzjxpfmP86	
車両入構 (p.7)	該当団体のみ	～10月31日(木)
	https://forms.gle/4VYk4N668gXbeuDs7	
ビラ・ポスター (p.9)	該当団体のみ	～11月15日(金)
	https://forms.gle/tseVTtUoNzV4F1Ck8 ※学籍アカウント以外での回答をお願いします	
アンケート (p.10)	該当団体のみ	～11月15日(金)
	https://forms.gle/ey6SdECyQinWVWuy8	
学生会館利用 (p.10)	該当団体のみ	～11月15日(金)
	https://forms.gle/1dWFJ9ASeX2hKxU47	

※申請期日に遅れる際は必ず模擬店企画公式 LINE まで**事前連絡**をお願いします。

各種申請について

● 営利・販売活動について

一橋祭期間中に金銭と商品の交換を来場者に向けて行う模擬店企画では、弊会への申請が必要です。**9月25日(水)まで**にフォーム (<https://forms.gle/rxssTAex3Qi6o8as6>) を提出してください。また、一橋祭終了後に収支報告等を提出いただきます。

● カンパ・募金について

定義

カンパ・募金活動は来場者からお金を頂く行為を指し、前者は団体の活動資金とすること、後者は何らかの目的のため、寄付を行うことを指します。企画を通じて得た利益を寄付するなどの活動も募金活動となります。

条件

一橋祭期間中のカンパ・募金活動については以下を**全て**満たす場合に限り、許可いたします。

- 参加申し込みの際、該当項目に「はい」または「検討中」と答えること
- 第1回参加責任者説明会までに詳細を決定し、申請フォームを提出すること
- カンパ・募金の内容が政治・宗教活動と関係しないこと
- 上記以外の観点でもカンパ・募金の内容が不適切だと判断される事情がないこと
- カンパ・募金の合計金額などの詳細を一橋祭終了後に報告すること

一橋祭期間中にカンパ・募金活動を行う場合は、弊会への申請が必要です。カンパ・募金活動を行う場合は、**9月25日(水)まで**にこちらのフォーム (<https://forms.gle/BWV2gEhSyF2z9RnW8>) より必ず申請を行ってください。

※カンパを行う企画では現金・現物援助制度をご利用いただけません。

※報告なくカンパ・募金活動を行った場合、当該行為の中止、保証金の没収などの措置を取らせていただくことがありますので、必ずご報告ください。

●○ スポンサーについて

定義

スポンサーとは金銭や労働力、機材、資源などを提供することで企画を援助する外部団体及び企業を指します。

条件

一橋祭期間中のスポンサー導入については以下を**全て**満たす場合に限り、許可いたします。

- 参加申し込みの際、該当項目に「はい」または「検討中」と答えること
- 第1回参加責任者説明会までに詳細を決定し、申請フォームを提出すること
- 援助を受けるスポンサーの名称とその活動内容、具体的な援助内容を報告すること
- 援助に対して参加団体が行うスポンサーへの対価の内容を報告すること

スポンサーを導入する場合は、**9月25日(水)まで**にこちらのフォーム (<https://forms.gle/qhaBXFPeZjxpfmP86>) より必ず申請を行ってください。後日上記の内容をお伺いします。

※企画内容からスポンサー導入が予測される場合、弊会から連絡する場合があります。

※スポンサーを導入した場合、弊会の現金・現物援助制度は利用できません。

※申請期限を過ぎた場合や報告内容によってはスポンサー導入を許可できない場合があります。

●○ 車両入構について

準備日から一橋祭最終日までの計4日間、来場者及び参加団体の皆さまの安全確保のため**車両の入構を規制**いたします。一橋祭に関する活動が否かに関わらずこの期間の自動車の入構には事前の申請が必要ですので、自動車で大学構内へ入構する場合は、**10月31日(木)まで**にこちらのフォーム (<https://forms.gle/4VYk4N668gXbeuDs7>) より必ず申請を行ってください。入構可能時刻・場所については以下の一覧表をご覧ください。

一橋祭期間中の自動車入構規制

日時		西正門	西北門 西西門	西南門	東正門
一橋祭準備日 (11月21日(木))	-21:30	○	×	×	○
一橋祭初日 (11月22日(金))	-8:00	○	×	×	○
	8:00-9:00	○	○	×	○
	9:00-19:50	×	○	×	○
	19:50-20:20	×	×	×	○
	20:20-	○	×	×	○
一橋祭中日 (11月23日(土))	-8:00	○	×	×	○
	8:00-9:00	○	○	×	○

第1章 はじめに

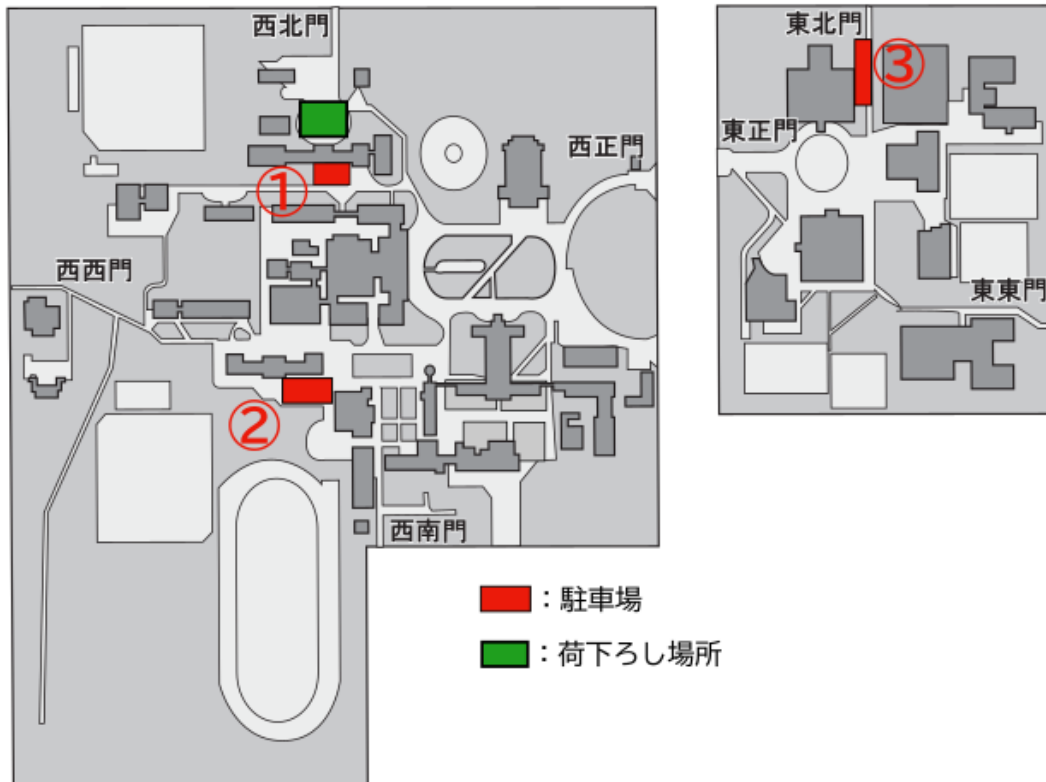
	9:00-20:00	×	○	×	○
	20:00-20:30	×	×	×	○
	20:30-	○	×	×	○
一橋祭最終日 (11月24日(日))	-8:00	○	×	×	○
	8:00-9:00	○	○	×	○
	9:00-18:25	×	○	×	○
	18:25-18:55	×	×	×	○
	18:55-	○	×	×	○

駐車場・荷下ろし場所の利用について

車両入構をご希望の場合、駐車場または荷下ろし場所をご使用いただけます。それぞれの場所については下記の「駐車場・荷下ろし場所」をご参照ください。

		入退構門	用途	備考
駐車場	駐車場①	西北門	長時間の入構の場合	駐車場①は駐車可能台数が少ないため西キャンパス入構の場合はなるべく駐車場②をご利用ください
	駐車場②	西西門		
	駐車場③	東正門		
荷下ろし場所		西北門	模擬店で使用する食材の荷下ろしなど 短時間の入構の場合	経済研究所に隣接しているため作業は静かに行ってください

駐車場・荷下ろし場所



●○ ビラ・ポスターについて

一橋祭期間中に来場者にビラ・ポスターを配布・掲示する場合は、**事前に**弊会にビラを提出する必要があります。一橋祭期間中にビラを配布・掲示する場合は、**11月15日(金)まで**にフォーム (<https://forms.gle/tseVTtUoNzV4F1Ck8>) に必ず回答し、配布するビラの画像をご提出ください。

また、来場者案内の円滑化のため、各種媒体における施設名は下記の表記に準じてください。

施設名（既存の表記）	施設名（一橋祭における表記）
西本館 本館	本館 (備考：教室名は「本館 0F00 教室」と表記)
西講義棟 講義棟 第一講義棟 第二講義棟	講義棟 (備考：教室名は「講義棟 0F 000 教室」と表記)
西生協 西プラザ 食堂	西プラザ

インテリジェントホール 如水会百周年記念インテリジェントホール	インテリジェントホール
グラウンド 陸上グラウンド 陸上競技場	グラウンド

● アンケートについて

一橋祭期間中に来場者にアンケートを取る場合には、弊会への申請が必要です。アンケートの実施を予定している場合は、**11月15日(金)まで**にこちらのフォーム (<https://forms.gle/ey6SdECyQinWVWuy8>) より必ず申請を行ってください。

● 学生会館の利用について

第55回一橋祭では、飲酒・窃盗の対策を強化したうえで、**申請団体には学生会館の短時間の利用を認めます。**

一橋祭期間中に学生会館を使用される方は以下のルールを遵守してください。

- 委員の指示に従うこと
- 企画準備や片付けでの利用に留めること（着替えは禁止）
- 短時間の利用に留めること
- 不必要な出入りはしないこと
- 講義棟側入口の受付からのみ出入りすること
- 当日利用する際には「団体名・代表者名・入構人数・入構時間・退構時間」を受付にて記入し、弊会が事前発行する電子入構証と学生証を提示すること

学生会館を使用する場合は、**11月15日(金)まで**にこちらのフォーム (<https://forms.gle/1dWFJ9ASeX2hKxU47>) より必ず申請を行ってください。

● 取材について

「第55回一橋祭」および各種企画に関する取材には、**事前の申請**が必要となります。マスコミ等の取材を受ける場合には、事前に担当（溝江：iks55th.help@gmail.com）までご報告ください。

● 大学構内での立て看板設置について

9月30日(月)以降は立て看板などを無断で設置することを禁止いたします。上記の期間に立て看板などの設置を希望する場合は、担当（柚原：iks55th.decoration@gmail.com）までご相談ください。なお、立て看板の保守・保全につきましては弊会では責任を負いかねますので、各団体で管理していただくようお願いいたします。

※立て看板などの設置物において以下の要件を満たしていないと判断した際には、フォームにて申請された場合でも設置のお断り・移動・撤去などの措置を取ります。

- 安全性に問題がない
- デザイン面において弊会が定める基準（セクハラ及び政治・宗教基準、著作権など）を遵守している
- 緊急時の対応や緊急車両等の往来に影響が出ない場所に設置されている
- その他、来場者や他団体の迷惑にならない

また、以上の要件を満たしている場合でも、弊会の都合により撤去をお願いする場合がございます。その他、立て看板の設置についてご不明な点がございましたら、お気軽に担当（柚原）までご相談ください。

●○ 第55回一橋祭参加誓約書について

第1回参加責任者説明会にて、参加団体向けWEB上の各資料及び「一橋祭におけるコンプライアンス遵守に関する誓約条項」に関して、第55回一橋祭参加誓約書を配布いたします。本誓約書の内容への同意、署名のうえご提出ください。

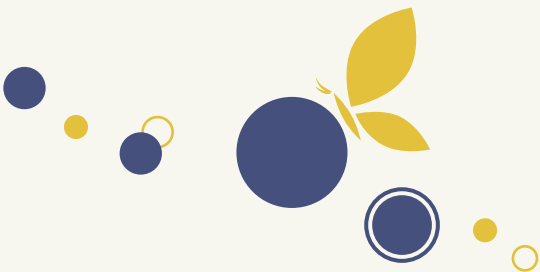
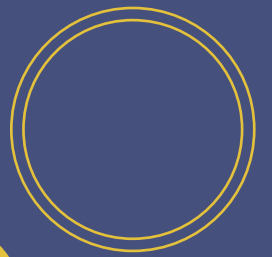
※特に以下に示す違反行為があった場合、事情に関係なく全ての参加形態での企画の即時中断及び中止、次年度以降の一橋祭への参加資格の停止、大学当局へ通告などの嚴重な措置を行います。

- 大学構内での飲酒や酒気帯び状態での入構、構内への酒類持ち込み
- 食中毒対策の徹底及び食材の管理体制に関するコンプライアンス違反
- 火器の取り扱い方法に関するコンプライアンス違反
- その他学則や関連法規に反する行為
- 弊会の注意を無視した違反行為の継続



第2章

模擬店企画



企画内容について

企画内容確認書より、調理工程、広報用原稿、備品割り当て案、一括購入品をご確認できます。

●○ 調理工程

申請されていない食材の使用や仕込み、調理方法は行えません。変更の申請を行ったものが反映されているかご確認ください。トッピングや調味料についても申請されていないものは使用することはできないため、今一度内容を確認し、追加したい場合は企画内容変更調査フォームからその旨をご入力ください。

●○ 広報用原稿

こちらに記載されているものが WEB やパンフレットに使用されます。特に団体名が記載されているもので問題がないか（大文字小文字、「一橋大学」の有無など）及び企画内容の変更に对应しているかを確認してください。

●○ 備品割り当て案について

各団体にお貸しする予定の備品の一覧が掲載されております。弊会が運用できる備品の数が限られているため、また安全に調理できるスペースを確保するために一部希望通りの種類・数をご用意できない場合がございます。

●○ 一括購入品について

模擬店企画内容確認書より注文内容をご確認ください。特に品目の変更を行った場合は、変更後の品目に適したガス器具になっているかご確認ください。

企画内容変更調査フォームについて

企画内容確認書を確認したうえで企画内容変更調査フォームに9月25日(水)までにご回答ください。使用食材やガス器具、広報用原稿・画像の変更・追加が可能です。**こちらは企画内容に変更がない団体も含めて全団体回答必須のフォームとなっております。**必ず期日までにご回答ください。

※大幅な品目の変更など、申請内容によっては変更を認められない場合がございます。

※いずれについても期日以降の変更はできません。

第1回参加責任者説明会までにお支払いいただく費用について

保証金、参加金、模擬店運営費を事前に銀行振込にて回収いたします。領収書をメールまたは直接お渡ししますのでご確認ください。

●○ 保証金について

一橋祭への参加にあたり、1企画につき 10,000 円の保証金をお預かりいたします。第1回参加責任者説明会にて回収し、12月以降に返却いたします。

※昨年から保証金を繰り越している場合、追加で5,000円をお預かりいたします。

※保証金返却の詳細は一橋祭終了後にお知らせします。

※違反行為に対し、保証金没収措置を取る場合があります。

●○ 参加金について

1企画につき 4,000 円の参加金をお支払いいただきます。ご用意をお願いいたします。

●○ 模擬店運営費について

ガス器具を使用する場合は13,000円を、使用しない場合は12,000円を模擬店運営費として回収いたします。ご用意のほど、よろしくをお願いいたします。

※別途で一括購入代金とガス器具レンタルにかかる諸費用を、第2回参加責任者説明会を目的に銀行振込にて回収いたします。詳細は後日オープンチャットにてご連絡いたします。

衛生管理について

模擬店企画では、企画内容を保健所に申請し、保健所の指示にもとづいて模擬店の営業を許可しております。企画内容確認書より品目、使用食材、調理工程をご確認いただき、その内容に従って模擬店を運営してください。

加えて、一橋祭で食中毒を起こさないために以下のルールに従っていただきます。

●○ 品目について

- 1つの模擬店で2つ以上の品目を販売することはできません。なお、味が違うなど作業工程の同じ食品は同一品目としてカウントします。また、缶・ペットボトル飲料をコップに注ぐなどせず、そのまま販売する場合は品目にカウントしません。
- 生もの（刺身・寿司・生クリーム・牛乳など）、アイス、ご飯類（ついた餅を含む）、生野菜等、傷みやすいものは原則扱えません。

※以下の品目は一定の条件で取り扱い可能となります。

ホイップクリーム	植物性のもののみ使用可能。
生野菜	缶のものは使用可能。
果物	缶・瓶のもの、ドライフルーツのみ使用可能。
牛乳・ヨーグルト	飲料以外に加熱して使用する場合は使用可能。また、飲料として使用する場合は豆乳で代用可能。

- うどん・そば・パスタ・ラーメン等、企画場所での製造・加工及び調理に大量の水を使用し排水をするものは扱えません。

※焼きそば類や、汁物に入れて提供する排水を出さない食品は取り扱い可能です。

●○ 仕込みについて

- 個人の家での仕込みは、食中毒が発生した際に家主の責任となるため禁止とします。
- お好み焼きやクレープなどの生地作りは模擬店内で調理直前に行ってください。
- 食材のカットといった仕込みは基本的に行うことができません。野菜・肉はカット済みで処理がいらぬものを用いてください。
- 串類の場合、自分たちで串に刺すなどの下処理は行わないでください。

●○ 食品・調理器具の管理について

- 食品は衛生的に保管してください。冷蔵が必要な食材は必ずクーラーボックスと氷などを用いて、調理直前まで保管してください。
- 食べ物の作り置きをしないでください。調理後 15 分以上経ったものは販売しないでください。
- 生地を作る際はボウルを 1 時間おきに洗う、もしくはラップを敷いてこまめにラップを交換してください。
- 食材は未開封の水・油を除き毎日持ち帰ってください。夜間に模擬店に食材が放置されていた際には没収します。その場合の金銭的損失については弊会では一切の責任を負いかねます。
- 調理器具は企画終了後に毎日必ず洗ってください。また、調理器具を夜間など企画時間外に模擬店に放置しないでください。
- 冷凍されたものを解凍してから調理に用いる場合はクーラーボックス内にて低温状態で解凍してください。自然解凍は雑菌が増えるため行えません。

●○ 調理時について

- 申請されていない調理は一切行うことができません。
- 調理者は必ず清潔な衣類を着用し、つめを短くしたうえで手を石鹸で洗ってください。ま

た、必ず弊会で配布する殺菌ウェットティッシュとビニール手袋を使用してください。可能な限りバンダナやマスク、エプロンを使用してください。

- 調理者は健康に留意し、体調の悪い人や手に怪我などをしている人は絶対に調理をしないでください。
- 卵を割る人はその他の工程を行わないでください。他の工程を行う場合はその都度手を消毒してください。
- 会計を行う人と調理を行う人は必ず分けてください。
- 牛串や唐揚げなど十分加熱する必要があるものはタイマーを使用して加熱時間を管理してください。
- キャンパス内に配置されている水道は調理器具の洗浄用ですので、決して調理に使用せず、ペットボトルの水を使用してください。
- テント内での調理の工程をなるべく減らしてください。企画場所での食材のカットは禁止です。
- 包丁類・調理用ハサミのキャンパス内への持ち込みは禁止です。

●○ その他の注意点

- 歩き売り・デリバリーのような企画場所以外での販売行為は禁止です。
- 参加責任者の方は必ず食品の購入先を把握し、レシートなどは企画終了後1か月間以上保管しておいてください。問題が発生した際に弊会にレシートを提出していただきます。
- 牛串など十分加熱を行わないと危険であるものに関しては委員による検食を行う場合がございます。

●○ 違反行為の処分について

以上に記載されている衛生管理上の違反が発見された場合や弊会の指示に従わなかった場合には、保証金没収・企画停止といった処分を行います。団体の構成員全員には必ず、資料内の衛生管理事項を周知するようお願いいたします。

●○ 昨年度の処分例

事例	処分
野菜を未加熱のまま使用	保証金没収、3時間営業停止
十分に加熱しない肉の販売	保証金没収、1日営業停止
包丁の企画場所への持ち込み	保証金没収、1日営業停止
申請のない食材の仕込み	保証金没収、営業許可取り消し（3日間）
申請のない食材の使用	保証金没収、営業許可取り消し（3日間）

※上記は昨年度の事例であり、今年度の処分基準とは異なります。今年度の処分基準は第2回参加責任者説明会資料に記載いたします。

※その他各種資料に記載の事項に反する行為、衛生管理上問題な行為、ガス器具の使用上危険な行為も同様に処分いたします。

※来年度の参加に影響する場合もございます。また、大学当局や警察への通報も必要に応じて行います。

ガス器具・一括購入品について

○ 申し込みについて

事前に共有した企画内容確認書から注文内容をご確認ください。商品に関してご不明な点がございましたら、お気軽に模擬店企画公式 LINE にてご連絡ください。

ガス器具使用申請・一括購入申し込みの期限は過ぎましたが、万が一申し込み内容に変更がある場合は必ず9月25日(水)までに企画内容変更調査フォームにお答えください。ガス器具取り扱い品目、容器類と調理用水、食用油の販売品目は以下の URL をご参照ください。

<https://ikkyosai.com/participate/55/pdf/catalog.pdf>

○ 代金支払いについて

お申し込みいただいた商品の代金は注文内容の確認の終了後、10月16日(水)の第2回参加責任者説明会を目途に銀行振込にてお支払いいただきます。振込の口座につきましては、また後日オープンチャットにてご連絡いたします。万が一口座への振込ができない場合には、模擬店企画公式 LINE にてご連絡ください。

○ エコ容器の追加販売について

エコ容器や割り箸が当日足りなくなった場合、図書館横の集積センターにて一部追加販売を行います。一橋祭初日(11月22日(金))は13時から15時、中日と最終日(11月23日(土)、11月24日(日))は12時から15時まで販売しておりますので、適宜ご利用ください。当日販売では会計処理の関係上、一部の商品をカタログに掲載の金額から値上げさせていただきます。また、在庫の関係でご希望に添えない場合もございます。加えて、エコ容器の追加販売はキャッシュバック制度の対象外とさせていただきます。当日販売で取り扱える品目とその金額については、それらをまとめた金額表をオープンチャットにてお知らせしますので確認をお願いいたします。

備品貸し出し制度について

●○ テントについて

模擬店企画にて使用されるテントは弊会が一括でレンタルします。個別での調達は必要ありませんのでご注意ください。

●○ 誓約事項について

同じく第1回参加責任者説明会では、備品を使用する全ての参加責任者の方に、第55回一橋祭参加誓約事項にご記入いただきます。万が一備品を破損させた際に弁償いただく旨も記載されておりますので、よくお読みください。

お貸しする備品は学生支援課や周辺公共団体、レンタル業者から借用したものです。来年度以降の開催にも影響しますので、大切に扱っていただきますようお願いいたします。

●○ 備品借用に伴う車両入構について

独自にレンタル業者から備品を借りる場合、車両の入構が必要であれば必ず車両入構申請を行ってください。詳細は車両入構について ([p.7](#)) をご確認ください。

●○ 学外の公共団体から備品を借用する場合について

他の学校などの公共団体からの備品の借用を希望される場合には、模擬店企画公式 LINE までご連絡ください。

●○ 一橋祭開催期間前後の学生支援課備品貸し出しについて

学生支援課の所有する暗幕・テントは10月15日(火)～12月6日(金)、その他の学生支援課の所有する備品については11月5日(火)～12月6日(金)にかけて、弊会が管理します。運用上貸し出せるものは可能な限り貸し出しますので、サークルの活動等で上記期間中に学生支援課備品を使用される団体の方はご連絡ください。借用する場合は、希望日より1週間程余裕をもってご連絡いただくと幸いです。

その他備品に関してご不明な点がございましたらお気軽に模擬店企画公式 LINE までご相談ください。

一橋祭くじについて

本年度の一橋祭では、「一橋祭くじ」という企画を実施します。こちらは飲食物や物販の購入、参加型企画など来場者が企画に対して金銭を支払った際にもらえる「くじ券」を異なる企画から3枚集めるとくじ引きを行える企画です。来場者がくじ引きに参加し、より多くの企画を回るようにすることを目的としております。

企画実施のため、販売活動を行う団体におかれましては一橋祭準備日に配布するくじ券を会計時に商品とともにお渡しいただくようよろしくお願いいたします。また、本企画への参加を希望しない場合は、模擬店企画公式 LINE に 10月2日(水)までにご連絡ください。

くじ券の配布について

200円以上の商品の購入個数だけ来場者にくじ券を配布することを基本といたします。原則として、以下に示す場合分けに従って来場者の方にくじ券をお渡しください。

①200円以上の商品のみの場合

購入した商品の数だけくじ券を渡していただきます。

②200円未満の商品のみの場合

合計購入金額が200円増えるごとに1枚くじ券を渡していただきます。

③200円以上の商品も200円未満の商品も扱っている場合

(模擬店でペットボトル飲料も売する場合など)

200円以上の商品には①を適用し、200円未満の商品には②を適用してください。

ただし、200円未満の商品しか取り扱っておらず、200円以上の購入が予想されない企画においては1商品の購入につき1枚の配布を基本とします。

(例) 一回あたりの値段が100円である射的・的当てなど

担当が販売物の内容、価格を見て例外にあたるかを判断いたしますので、営利・販売活動申請フォーム (p.6) には可能な限り当日の販売に即した形での申請をお願いいたします。申請内容を元に例外を適用する場合は模擬店企画公式 LINE から連絡いたします。

景品について

景品は以下の通りです。

A等：スピーカー、高級菓子、紅茶、文房具、雑貨など

B等：カップラーメン、エナジードリンク、駄菓子など

参加賞：スマホ壁紙

なお、景品の内容はくじ券にも印刷いたします。来場者の方から景品を聞かれた場合はくじ券上の案内をお使ください。

第2回参加責任者説明会について

10月16日(水)に第2回参加責任者説明会を実施いたします。説明会に加え、ガス器具使用団体に向けたガス器具講習会も実施します。模擬店団体を二つに分け、時間帯によって説明会とガス器具講習会を入れ替えて行う形式となります。

グループ分けにつきましては、後日オープンチャットにてご連絡いたします。ガス器具講習会には一橋祭当日の団体の皆さま・来場者の安全のためにも、参加責任者・副責任者が出席いただきますようお願いいたします。万が一、ご都合が合わない場合はご連絡ください。無断欠席をされた場合、保証金を没収させていただく可能性があります。

模擬店企画窓口

北琉弥(きた・りゅうや)

模擬店企画公式 LINE (<https://lin.ee/5nW0iHq>)